



LEARN MORE

Sunday, December 21, 2014 | आइतबार, पौष ६, २०७१ | २२:३७:३७

सेतोपाटी

नेपालको डिजिटल पत्रिका

ENGLISH EDITION



136k

Follow @setopati



YouTube

Search

गृहपष्ठ

राजनीति

समाज

बजार

कला

खेल

विशेष

विचार

ब्लग

साहित्यपाटी

Ncell App Camp
The Biggest App Development Conclave
For registration and details, click here.

दैनिक १३ नेपालीद्वारा आत्महत्या

विज्ञापन



46 6 0 54

Share Tweet Google + ShareThis

GET NEWS ALERTS

email

SIGN UP

विश्वमा धेरै आत्महत्या हुने देशमध्ये नेपाल आठौं स्थानमा परेको छ । नेपालमा औसतमा दैनिक १३ नेपाली आत्महत्या गर्ने गरेको तथ्यांक प्रहरील सार्वजनिक गरेको छ । नयाँ पत्रिका दैनिकमा समाचार छ ।

जनसंख्याको अनुपातमा सबैभन्दा धेरै आत्महत्याका घटना गुयनामा भएको विश्व स्वास्थ्य संगठनेल जनाएको छ । त्यसपछि उत्तर कोरिया, दक्षिण कोरिया, श्रीलंका, लिथुआनिया, सरिनाम, मोजाम्बिक, नेपाल र तान्जानिया छन् ।

नेपालमा आत्महत्याका घटना बढ्दै गएको नेपाल प्रहरील जनाएको छ । प्रहरीको तथ्यांक अनुसार पाँच वर्षयता आत्महत्याका घटना ५० प्रतिशतले वृद्धि भएका छन् । आव ०६६२६७ मा तीन हजार तीन सय नौजनोल आत्महत्या गरेका थिए । ०७०२७१ मा चार हजार पाँच सय चारजनोल आत्महत्या गरेको प्रहरी तथ्यांक छ । ०६१२६२ देखि ०७०२७१ सम्म २९ हजार नौ सय पाँचजनोल आत्महत्या गरेको नेपाल प्रहरीका डिएसपी पवन गिरील जानकारी दिए ।

प्रहरीका अनुसार विष सेवन गरेर, आगो लगाएर, झन्डिएर, नदी तथा भीरबाट हामफोलेर, केरन्ट लगाएर, डेबेर तथा हातहतियार एवं औजार प्रयोग गरेर आत्महत्याका घटना हुने गरेका छन् । आत्महत्या गर्नेमा बढी महिला छन् ।

प्रहरील घटना विश्लेषणका आधारमा उमेर समूह, पसा तथा व्यवसायमा संलग्नहरूको प्रतिशत पनि निकालेको छ । प्रहरील ०७०२७१ मा आत्महत्या गरी ज्यान गुमाउनेमध्ये एक हजार ६ सय ६० घटनाको नुमना परीक्षण र अध्ययन गरेको थियो । सो अध्ययनमा आत्महत्या गर्नेमा महिलाको संख्या पुरुषभन्दा ४।८ प्रतिशतले बढी रहेको प्रहरील जनाएको छ ।

उमेर समूहमा सबैभन्दा धेरै ४१ देखि ६० वर्षका ९२४.२१० प्रतिशत र सबैभन्दा कम १५ वर्षसम्म ९७.३४० प्रतिशतले आत्महत्या गरेको तथ्यांक प्रहरीको छ । प्रहरीका अनुसार २२ देखि ४४ वर्षका ९२१।४४० प्रतिशत, ३१ देखि ४० वर्षका ९७.३४० प्रतिशत, ६१ वर्षभन्दा माथिका ९१०.५४० प्रतिशतले आत्महत्या गरेका छन् ।

पसा अनुसार सबैभन्दा बढी कृषि पसामा संलग्नेल आत्महत्या गरेको प्रहरीको विश्लेषण छ । कृषि पसामा संलग्न ९७१.८०० प्रतिशत, मजदुरी गर्ने

Laxmi Bank



HOME LOANS @ 8.5% p.a.



लोकप्रिय



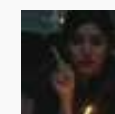
डाको छोडर रोए बाबराम



सूमहिक बलात्कारमा परेकी युवतीको कुननमन्त्रीलाई र्दनाक चिठी



ब्रिटिश गाेर्खा सनाको उच्च पदमा पेग नेपाली



जो, समाचार पढदा पढेद रोइन

११०.१२० प्रतिशत, विद्यार्थी १९.९० प्रतिशत, नोकरी ११.८६० प्रतिशत र अन्य व्यवसाय गैरहू ९७.१०० प्रतिशत रहेको प्रहरील जनाएको छ । वैवाहिक अवस्थाका आधारमा विवाहित ७५.६ प्रतिशत र अविवाहित ९२४.३९ प्रतिशत रहेको प्रहरी विश्लेषण छ ।

डिएसपी गिरील अनुसन्धानका क्रममा आत्महत्याका कारण पनि विश्लेषण गरिएको बताए । उनका अनुसार भोगविलास एवं नशुल पर्दाथ तथा मदिरा सेवनलगायतका कारण धनसम्पत्ति सँकैदा र छोराछोरील छाडी एकैल बसुनपर्दा डिप्रेसन भएर सम्पन्न वर्गका व्यक्तिल आत्महत्या गेन गेरका छन् । मध्यम वर्गकोल आधुनिक जीवनशैली, भडिकलो रहनसहन र सुरक्षित भविष्यको खोजीमा बढी महत्वाकांक्षी हुदा चिन्तामा पेरर आत्महत्या गेन गेरको प्रहरीको विश्लेषण छ । गरिबी, अशिक्षा, बेरोजगारी र दैनिक जीवन निर्वाह गर्न कठिन भएर आत्महत्या गेरकाहरूलाई प्रहरीले तस्रो वर्गमा रोखको छ ।

हाम्रो जस्तो विकासोन्मुख देशमा तस्रो वर्गको मानिसको संख्या बढी छ । रोजगारको अभाव, व्यवसायमा असफलता र आफुले सोचको र रोजको चिज वस्तु नपाँउदा छिट निराशा आँउछ, डिएसपी गिरी भन्छन्, त्यही तनावले एकान्त स्थान रुचाउने, रिसाउने, झकिने र घरपरिवारबाट टाढा हुने जस्ता कार्य बृद्धेद उनीहरू डिप्रेसनको सिकार भएर आत्महत्याको बाटोमा लाग्छन् ।

रिसाहा र भावकेल आत्महत्या गर्छन्

डिएसपी पवन गिरी

मानिसका स्वभाव सामान्यतस् तीन किसिमका हुन्छन् शान्त, रिसाहा र भावक । शान्त स्वभावको व्यक्तिमा दुस्ख सहेन क्षमता बढी हुन्छ । त्यस्ता मान्छेल कम आत्महत्या गर्छन् । रिसाहा स्वभावको व्यक्ति छिट ओवगमा आउने, झडगुहेन र रिसमा जे पनि गर्न सक्ने हुन्छ । भावक स्वभावको व्यक्ति खुसी पनि चौड र दुस्खी पनि चौडुहेन खालको हुन्छ । भावक व्यक्तिमा साना करामा गहिरिएर सोचे हुनोल् दुस्ख सहेन क्षमता नैक कम हुन्छ । रिसाहा र भावक स्वभावका व्यक्तिल बढी आत्महत्या गेरको पाइन्छ ।

आत्महत्या गर्न खोजेन व्यक्तिमध्ये धैरजसोल आत्महत्या गुन अधि कुनै न कुनै रूपमा सेकत दिएका हुन्छन् । त्यस्ता व्यक्तिको समस्या, पीडा र उनीहरूले गेरको पूर्वसेकतु बेझर आफन्त वा सहयोगील यथष्ट सहयोगु पन्याउन सेकमा आत्महत्या नियन्त्रण गर्न सकिन्छ । आत्महत्या कुनै अपराध नभएकोल यसबोर आफन्त, मानसिक रोग विशषज्ञ र परामर्शदाताको सहयोगबाट नियन्त्रण गर्न सकिन्छ ।

प्रकाशित मिति: सोमबार, मंसिर २९, २०७१ ०६:५४:३२

Find us on Facebook



Setopati



136,515 people like Setopati.

साप्ताहिक बजार समिक्षा



सूचनापाटी



नेपाली-अंग्रेजी मिति परिवर्तन



लोडेसडिड तालिका



टुपिकोडमा टाइप गुनहोस



आजको विनिमयदर



सुनचाँदी



सयर बजार



रेडियो समुहोस



 Facebook social plugin

प्रतिक्रिया दिनुहोस



Add a comment...

Comment using... ▼

 Facebook social plugin

SETOPATI TEAM

प्रमुख लेखक/टिप्पणीकार

नारायण वागेल
गणराजु लुईटल

लेखक/संवाददाता

गिरीश गिरी
विष्णु बढाथोकी
पोष्टबहादुर बस्नेत
खिलानाथ ढकाल
चन्द्र काफ्ले
शोभा शर्मा
प्रकाश लामा
गेजन्द्र बोहरा
भुनभक्त
प्रवास गौतम

प्रधान सम्पादक

अमित ढकाल

चिफ अफ अपेरसन

प्रेम खनाल

प्रमुख, एक्स्टर्नल अफयर्स

शरद अधिकारी

QUICK NAVIGATION

गृहपृष्ठ

विशेष

विचार

ब्लग

साहित्यपाटी

पाठक विचार

सम्झनामा २०३६ साल

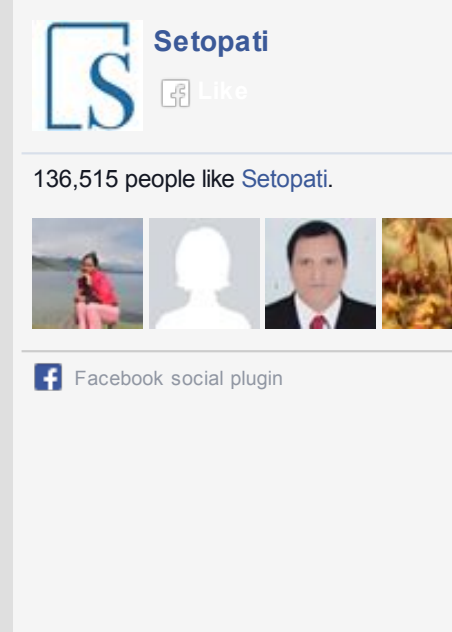
जन आन्दोलनलाई फेकरेहर्दा

दैँस सामग्री

छापाबाट

फिड

FOLLOW US ON FACEBOOK



Setopati

Like

136,515 people like Setopati.

Facebook social plugin

CONTACT US

सेतोपाटी
नेपालको डिजिटल पत्रिका

Jhamsikhel

Lalitpur, Nepal

Email: info@setopati.com

Phone: +977-1-5529319

Web: www.setopati.com